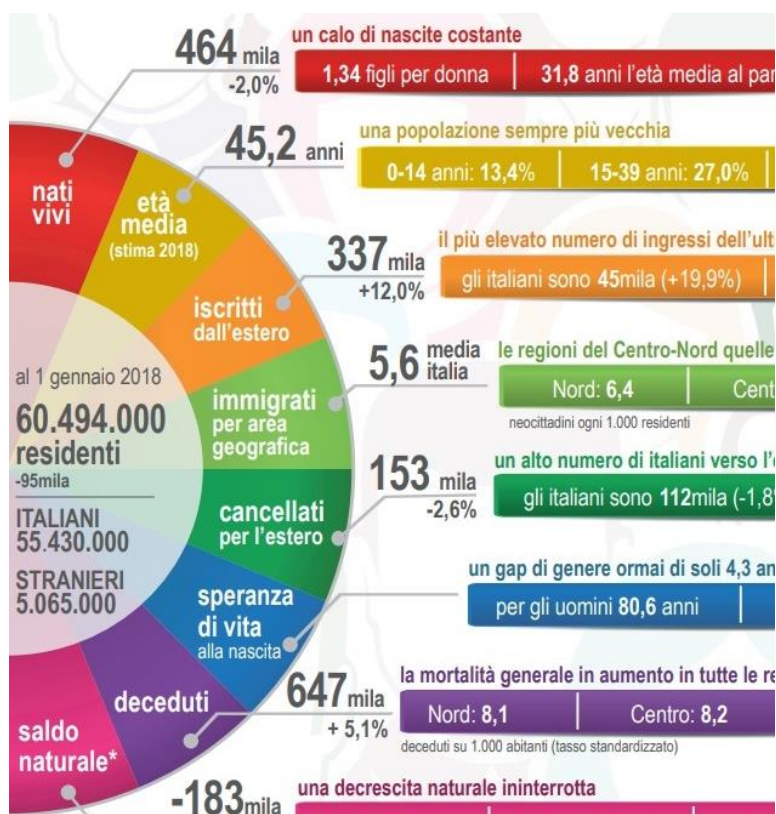


CENTRO STUDI UILCA ORIETTA GUERRA

Aderente a UNI Global Union

DEMOGRAFIA NEL SETTORE BANCARIO



CONTRIBUTO AL DIBATTITO

GIUGNO 2019



uilca@uilca.it

uilca@pecert.uil.it

Scarica l'app ufficiale di Uilca:



Google Play



App Store



www.uilca.it

fig.1

% DIPENDENTI PER FASCE D'ETA' E PER NUMERO	PERSONALE < 30 ANNI	PERSONALE 30.50 ANNI	PERSONALE > 50 ANNI	TOTALE
CREDITO VALTELLINESE	6,6%	59,4%	34,1%	100%
CREDITO EMILIANO SPA	9,9%	56,7%	33,4%	100%
CASSA DI RISPARMIO DI BOLZANO	11,9%	60,0%	28,1%	100%
VOLKSBANK	4,0%	65,0%	31,0%	100%
BANCO DESIO	2,4%	64,3%	33,3%	100%
BANCA POPOLARE DI SONDRIO SCA	12,6%	65,2%	22,2%	100%
BANCA MONTE DEI PASCHI DI SIENA SPA	1,7%	57,4%	40,9%	100%
BANCO BPM	2,8%	52,3%	44,9%	100%
BANCA POPOLARE DELL'EMILIA ROMAGNA	2,1%	56,3%	41,7%	100%
UNIONE DI BANCHE ITALIANE SCA (UBI)	4,2%	56,9%	38,9%	100%
INTESASANPAOLO SPA	6,0%	55,6%	38,4%	100%
di cui INTESASANPAOLO SPA ITALIA	3,1%	53,3%	43,6%	100%
UNICREDIT	11,0%	57,0%	32,0%	100%
TOTALE % DIPENDENTI	7,0%	56,4%	36,6%	100%
CREDITO VALTELLINESE	241	2.177	1.250	3.668
CREDITO EMILIANO SPA	621	3.552	2.092	6.264
CASSA DI RISPARMIO DI BOLZANO	148	749	351	1.248
VOLKSBANK	53	863	411	1.327
BANCO DESIO	53	1.420	736	2.209
BANCA POPOLARE DI SONDRIO SCA	408	2.112	720	3.240
BANCA MONTE DEI PASCHI DI SIENA SPA	385	13.283	9.461	23.129
BANCO BPM	621	11.640	9.986	22.247
BANCA POPOLARE DELL'EMILIA ROMAGNA	239	6.557	4.852	11.648
UNIONE DI BANCHE ITALIANE SCA (UBI)	857	11.617	7.942	20.416
INTESASANPAOLO SPA	5.492	50.888	35.146	91.526
di cui INTESASANPAOLO SPA ITALIA	2.120	36.453	29.819	68.392
UNICREDIT	10.598	54.918	30.831	96.348
TOTALE n° DIPENDENTI	19.716	159.777	103.778	283.270

Il bancario presenta i "segni del tempo". Le principali banche italiane, come emerge dalla nostra analisi, hanno oltre un terzo dei dipendenti, al 31 dicembre 2018, oltre i 50 anni e solo il 7,0% sotto i 30 anni. (fig.1).

Dall'analisi dei dati fornita nel *Rapporto 2018 sul mercato del lavoro nell'industria finanziaria* dall'ABI, (fig. 1°) risulta che

il 4,5% dei lavoratori, circa 12 mila persone, hanno oltre 60 anni.

Potrebbero quindi avere i requisiti per utilizzare le varie nuove opzioni per andare in pensione (es quota 100).

Lo scenario anagrafico del settore bancario (fig. 1.a) evidenzia come nei prossimi 5 anni un quinto degli addetti potrebbe uscire dal settore. Diventa importante comprendere cosa succederà nell'organizzazione del lavoro,

fig.1.a

DISTRIBUZIONE PERSONALE PER ETA' E INQUADRAMENT ANNO 2017				TOTALE %
ETA'	DIRIGENTI %	QUADRI DIRETTIVI %	AREE PROF %	
< 21	0,0%	0,0%	0,1%	0,0%
21-25	0,0%	0,0%	1,1%	0,6%
26-30	0,0%	0,2%	6,6%	3,8%
31-35	0,3%	2,2%	12,9%	8,2%
36-40	2,5%	7,9%	18,4%	13,8%
41-45	11,3%	16,0%	16,0%	15,9%
46-50	21,2%	23,1%	14,9%	18,4%
51-55	28,6%	24,4%	14,5%	18,9%
56-60	26,7%	20,3%	12,2%	15,8%
61-65	8,6%	5,8%	3,3%	4,4%
66-67	0,3%	0,1%	0,1%	0,1%
>67	0,5%	0,0%	0,0%	0,0%
TOTALE	100%	100%	100%	100%

fonte: Rapporto 2018 sul mercato del lavoro nell'industria finanziaria. ABI

soprattutto a causa delle trasformazioni in atto per le innovazioni tecnologiche. I continui cambiamenti dei requisiti per aver accesso al sistema pensionistico, rallentano, sia per le persone che per le imprese, le scelte di come programmare il





UIL CREDITO ESATTORIE
E ASSICURAZIONI

VIA LOMBARDIA 30 - 00187 ROMA - TEL. 06.4203591 - FAX 06.484704

futuro. Di fronte all'incertezza le imprese evitano gli investimenti, o si limitano a realizzare solo quelli strettamente necessari, mentre aumentano i rischi professionali per le Lavoratrici e i Lavoratori, che si sentono talune volte inadeguati rispetto al nuovo che avanza. Nel settore bancario avere il 36,6% (fig.1) dei dipendenti oltre i 50 anni è una delle sfide maggiori nella ridefinizione di un nuovo sistema bancario ma è necessario affrontarle, perché i trend demografici non prevedono un ringiovanimento della popolazione italiana.



uilca@uilca.it

uilca@pecert.uil.it

Scarica l'app ufficiale di Uilca:



Google Play



App Store



www.uilca.it