

## AGGIORNAMENTO PENSIONI DI INVALIDITA'

**Riconoscimento del c.d. "incremento al milione" dal compimento del diciottesimo anno di età nei confronti dei soggetti invalidi civili totali, sordi o ciechi civili assoluti titolari di pensione o che siano titolari di pensione.**

L'INPS, con circolare INPS n. 107 del 2020, recepisce la sentenza della Corte Costituzionale n. 152 del 23 giugno 2020, fornendo indicazioni e chiarimenti in merito all'estensione ai soggetti invalidi civili totali o sordi o ciechi civili assoluti titolari di pensione o che siano titolari di pensione di inabilità di cui all'articolo 2 della legge 12 giugno 1984, n. 222, di età compresa tra i diciotto e i sessanta anni dell'incremento della pensione, finora spettante unicamente ai soggetti con più di sessanta anni di età.

A decorre dal 20 luglio 2020 - agli invalidi civili totali, ciechi assoluti e sordi - titolari di pensione di inabilità è riconosciuta d'ufficio una maggiorazione economica tale da garantire un reddito complessivo pari a 651,51 euro per tredici mensilità, per l'anno 2020.

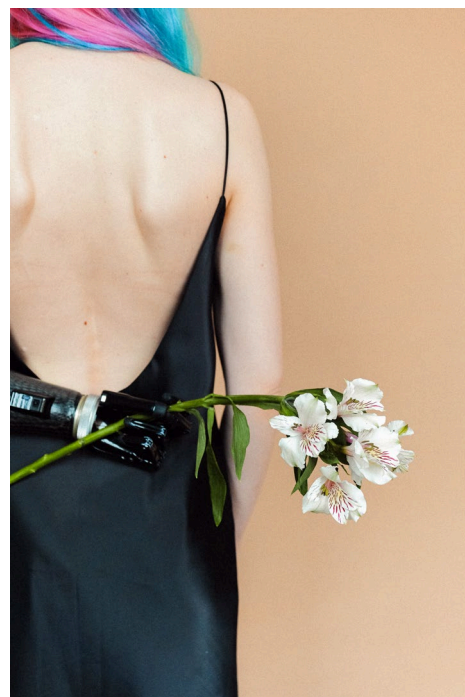
Il diritto alla maggiorazione è riconosciuto a tutti i titolari di pensione di inabilità, in possesso dei requisiti stabiliti dalla legge, che hanno compiuto i diciotto anni di età, e hanno i seguenti parametri reddituali:

- a) il beneficiario non coniugato che ha redditi propri non superiori a 8.469,63 euro (pari all'importo massimo di 651,51 euro moltiplicato per tredici mensilità);
- b) il beneficiario coniugato (non effettivamente e legalmente separato) con:

- redditi propri di importo annuo non superiore a 8.469,63 euro;
- redditi cumulati con quello del coniuge di importo annuo non superiore a 14.447,42 euro.

**Per i titolari di pensione di inabilità con meno di 60 anni che presentino la domanda di beneficio entro il 9 ottobre 2020, può essere riconosciuta la decorrenza dal 1° agosto 2020.**

Altrimenti il beneficio viene attribuito dal primo giorno del mese successivo alla presentazione della domanda, sempreché ricorrano le condizioni sopra riportate.



**CHIEDI ALLE TUE RSA COME  
FARE PER ACCEDERE AL  
SERVIZIO UILCAWELFARE  
#LAUILCANONSIFERMA**